

Samstagstour am 08. Feb. 2025

Eine Winter-Brücken-Wanderung über die 7 Brücken in der Evangelischen Brückengemeinde beginnt am Petrikirchenhaus zur Dorfkirche in Saarn und zurück.

08. Februar 2025

Ansprechpartner:

Michael Meister

Tel.: 0160 – 1471077

Iris Schmitt

Tel.: 01578 – 6403672

Bitte umgehend und verbindlich anmelden unter:

netzwerkdervek@kirche-muelheim.de

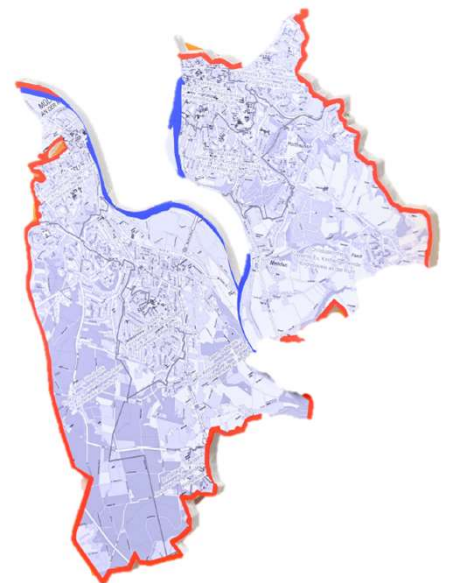


Familien und Einzelpersonen sind herzlich dazu eingeladen!
Die Teilnahme erfolgt auf eigene Verantwortung.
Dies ist ein Freizeitangebot des Netzwerk VEK.

Bitte umgehend und verbindlich anmelden unter
netzwerkdervek@kirche-muelheim.de

Wir treffen uns um 10:00 Uhr am Petrikirchenhaus und werden von dort aus über die 7 Ruhrbrücken der Evangelischen Brückengemeinde (Eisenbahn-, Schloss-, Schleusen-, Kraftwerk-, Flora-, Wehrbrücke und Mendener Brücke) zur Dorfkirche in Saarn wandern und dort im Gemeindezentrum eine kleine Pause einlegen bevor es wieder zurück zur Petrikirche geht. Die Strecke ist ebenerdig und ca. 10 Kilometer lang. Bitte an Proviant und gute Laune denken.

Und nun noch einen guten Start ins neue Jahr 2025!



Vereinte
Evangelisch
Kirchengemeinde
In Mülheim an der Ruhr



www.vek-muelheim.de